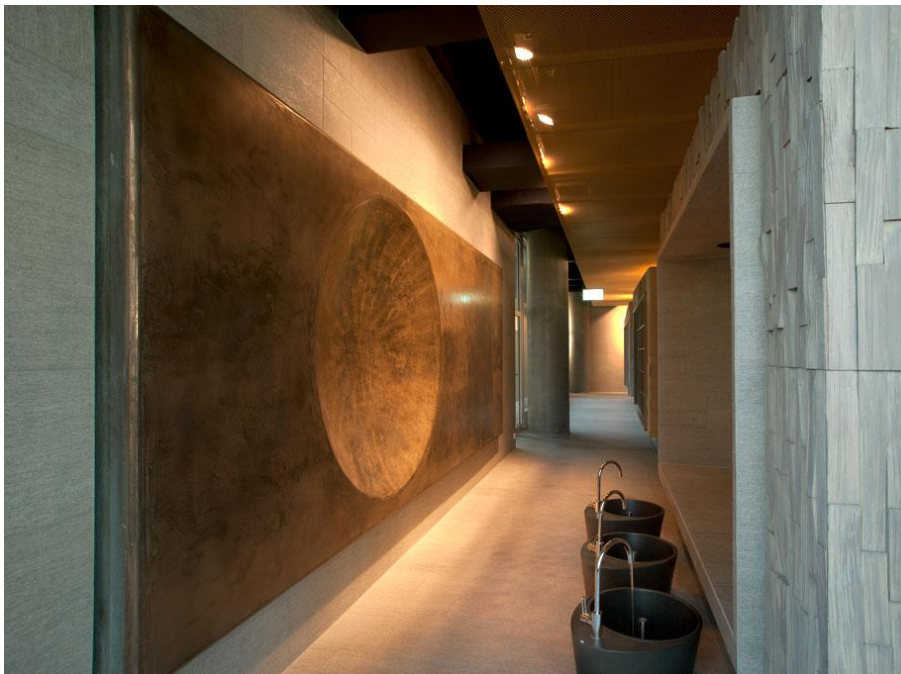


## Referenzobjekte Gewerbebauten



### Fitnesspark Allmend Luzern

### Medbase / Medicine

---

Bauherrschaft:	Genossenschaft Migros Luzern Medbase, Winterthur
Objektbeschreibung:	Mieterausbau Fitnesspark Mieterausbau Medbase und Medicine
Elektrobausumme:	1,33 Mio Franken 0.21 Mio Franken
Leistungen:	Gesamte Elektro- und Beleuchtungsplanung